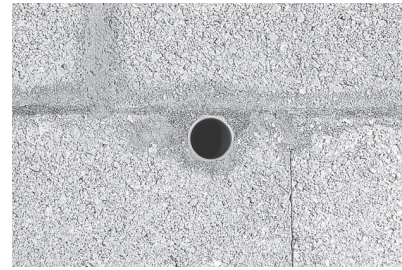
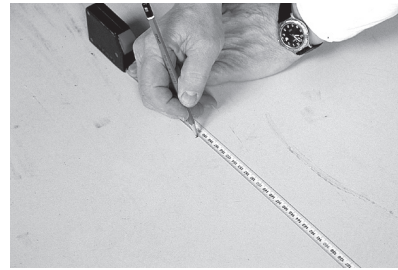


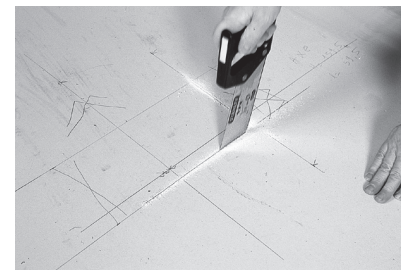
GABARIT DE DÉCOUPE



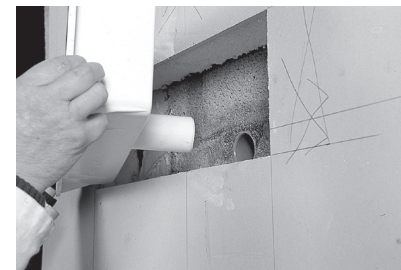
1. Après coupe à l'épaisseur du mur, mettre en place le manchon en traversée de maçonnerie. Quand les enduits extérieurs sont terminés, y clipser la grille à ailettes anti-pluie.



2. Reporter la position de l'axe du manchon sur la plaque de plâtre, y positionner le gabarit joint dans l'emballage et tracer la découpe.



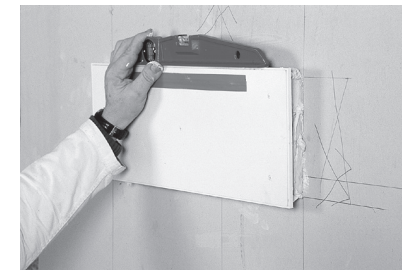
3. Découper la plaque et le doublage à la scie. Mettre en place la plaque.



4. Positionner à sec le caisson qui se trouve guidé par la sortie mâle coulissant dans le manchon de traversée de mur. Seul le niveau est à vérifier. Oter le caisson.



5. Enduire largement les parois internes du doublage de mortier adhésif sauf au passage de l'emboîture. Même chose pour le caisson, seuls les angles crénelés ressortent des faces.



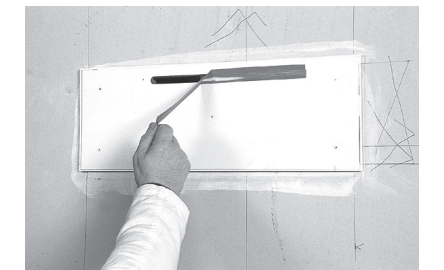
6. Positionner le caisson dans le manchon, vérifier le niveau.



7. A l'aide d'une cale de protection, enfoncer fermement le caisson au marteau. Les angles crénelés s'incrudent dans le plâtre.

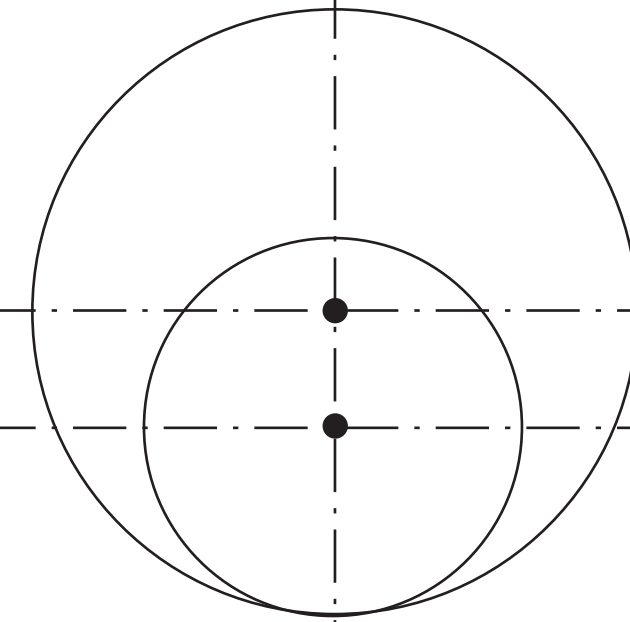


8. Arrivé en butée, il ne reste plus qu'à nettoyer le surplus de mortier et la façade.



9. Oter la protection de mortaise et fixer le régulateur.

Module	Référence	DNe route	DNe rose
22	MA2257	57 dB (A)	61 dB (A)
30	MA3051	51 dB (A)	55 dB (A)



Ø 80 mm - module 30

Ø 50 mm - module 22

POINTEZ LES 4 ANGLES

Nicoll

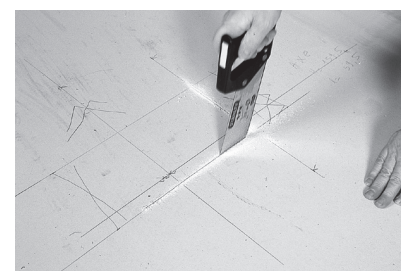
GABARIT DE DÉCOUPE



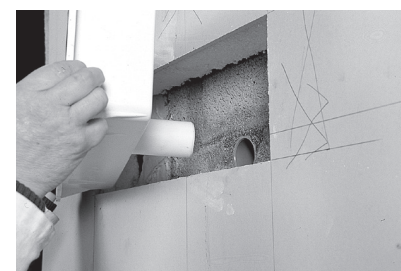
1. Après coupe à l'épaisseur du mur, mettre en place le manchon en traversée de maçonnerie. Quand les enduits extérieurs sont terminés, y clipser la grille à ailettes anti-pluie.



2. Reporter la position de l'axe du manchon sur la plaque de plâtre, y positionner le gabarit joint dans l'emballage et tracer la découpe.



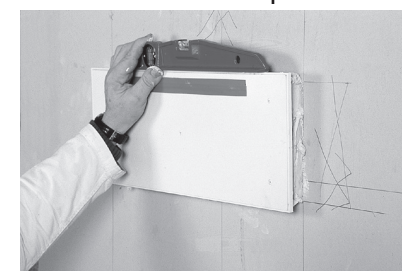
3. Découper la plaque et le doublage à la scie. Mettre en place la plaque.



4. Positionner à sec le caisson qui se trouve guidé par la sortie mâle coulissant dans le manchon de traversée de mur. Seul le niveau est à vérifier. Oter le caisson.



5. Enduire largement les parois internes du doublage de mortier adhésif sauf au passage de l'emboîture. Même chose pour le caisson, seuls les angles crénelés ressortent des faces.



6. Positionner le caisson dans le manchon, vérifier le niveau.



7. A l'aide d'une cale de protection, enfoncer fermement le caisson au marteau. Les angles crénelés s'incrudent dans le plâtre.

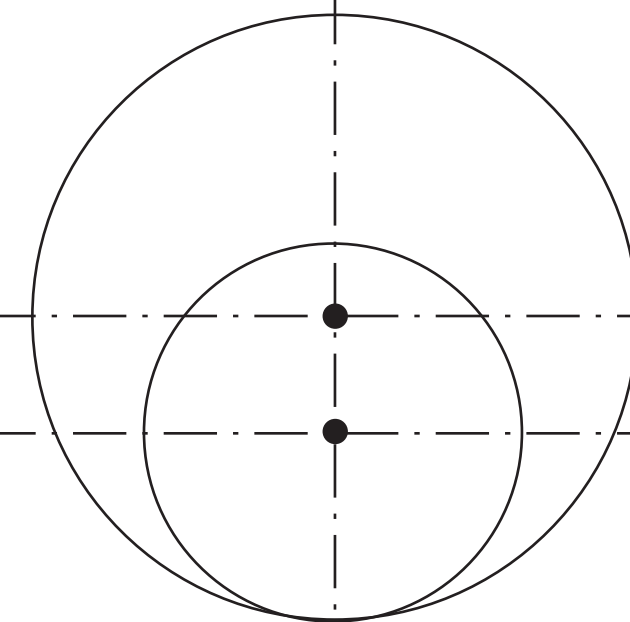


8. Arrivé en butée, il ne reste plus qu'à nettoyer le surplus de mortier et la façade.



9. Oter la protection de mortaise et fixer le régulateur.

Module	Référence	DNe route	DNe rose
22	MA2257	57 dB (A)	61 dB (A)
30	MA3051	51 dB (A)	55 dB (A)



Ø 80 mm - module 30

Ø 50 mm - module 22

POINTEZ LES 4 ANGLES

Nicoll